



SYSTEMA



www.systemasrl.it
info@systemasrl.it

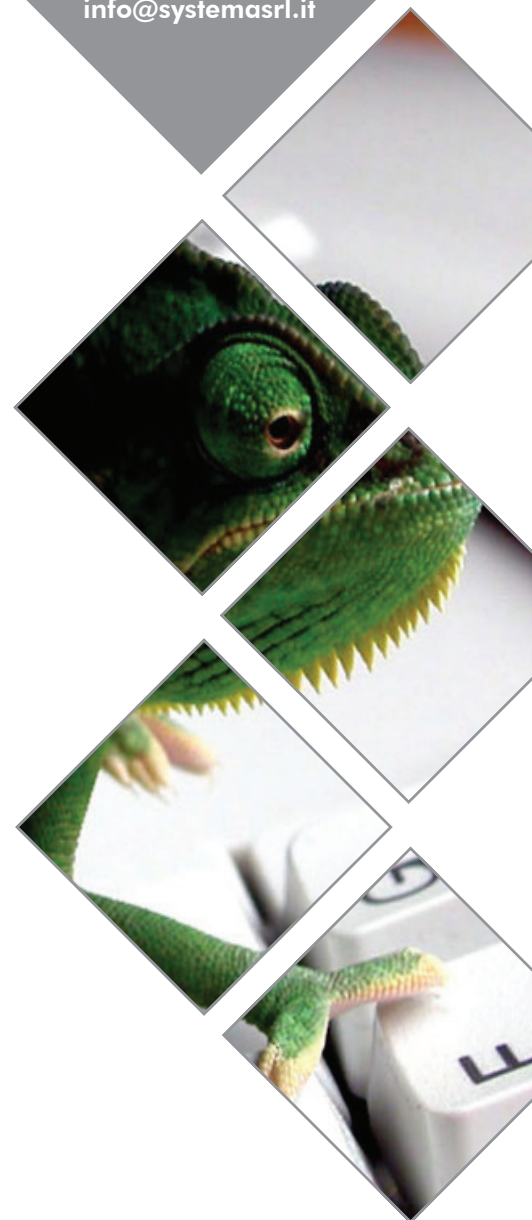
COS'È?

SYSTEMA PER AIUTARE GLI UTENTI INVENTOR® HA CREATO **sys toolbar** UNO STRUMENTO DEDICATO ALLA PIATTAFORMA AUTODESK INVENTOR®, CHE INCLUDE UNA SERIE DI FUNZIONI STUDIATE PER FACILITARE IL LAVORO DEI PROGETTISTI.

FUNZIONALITA' TOOLBAR:

TRADUZIONE

- Traduzione dei campi presenti in distinta base, campi del cartiglio e del disegno in varie lingue: inglese, francese, spagnolo, ecc...
- Il dizionario su cui si basa è sempre consultabile nell'applicazione cad
- E' possibile inserire eventuali terminologie che non dovessero essere presenti
- Database di traduzione Centralizzato a disposizione di tutti gli utenti



Traduttore					
ITALIANO		INGLESE		SYSTEMA	
ITALIANO	FRANCESE	INGLESE	SPAGNOLO	TEDESCO	POLACCO
Tipo operazione: Record Ok: 0 Record Ko: 0					
ITALIANO	FRANCESE	INGLESE	SPAGNOLO	TEDESCO	POLACCO
Spigolatura	écomage	coining		Ecken prägen	
Spina	goupille	pin		der Stift	
Spina cilindrica		cylindric pin			SWORZEŃ CENTRU...
Spina con filetto	goupille taraudée	thread pin		Gewindebolzen	
Spina di centraggio					BOLEC CENTRUJĄCY

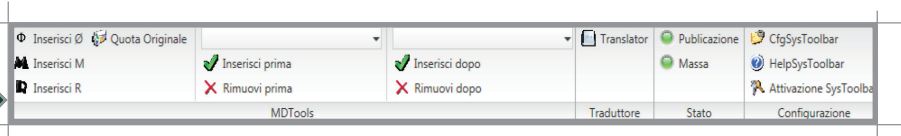
Valori presenti in Dizionario 2231

SYSTEMA



AMBIENTE DI QUOTATURA (nello specifico)

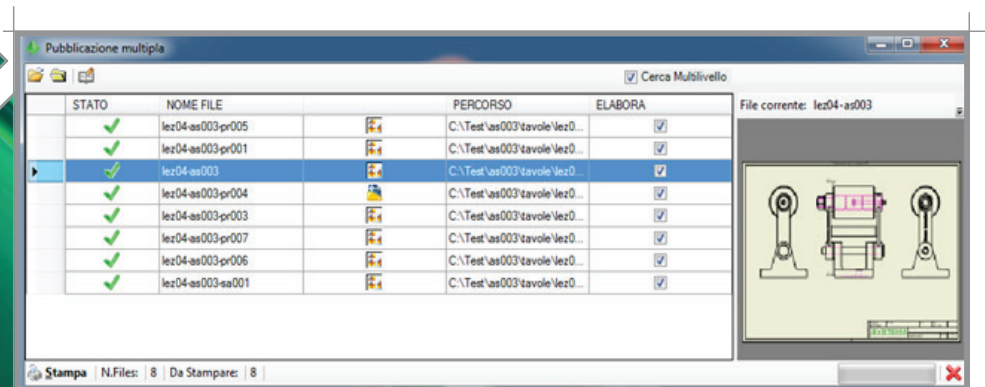
- Inserimento del simbolo diametro (\varnothing) davanti alla quota
- Inserimento testo M e testo R davanti alla quota
- Riportare la quota allo stato iniziale
- Inserimento di un testo davanti alla quota (inserimento testi nuovi e rimozione)
- Inserimento di un testo dietro la quota (inserimento testi nuovi e rimozione)



CONFIGURAZIONE AMMINISTRATIVA DEI COMANDI

PUBBLICAZIONE DWF

- Al salvataggio d'una tavola è possibile creare una copia in formato dwf, pdf.
- Possibilità di conversione di più tavole in formato dwf, pdf, dwg, dxf

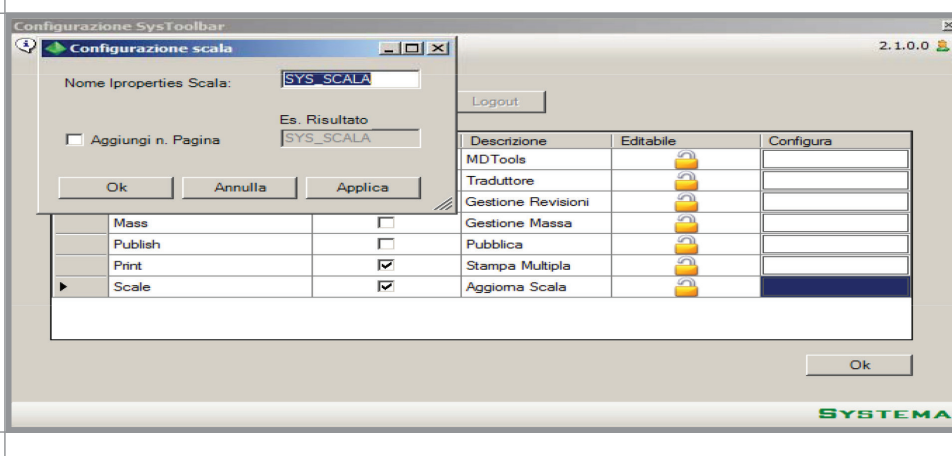


SYSTEMA



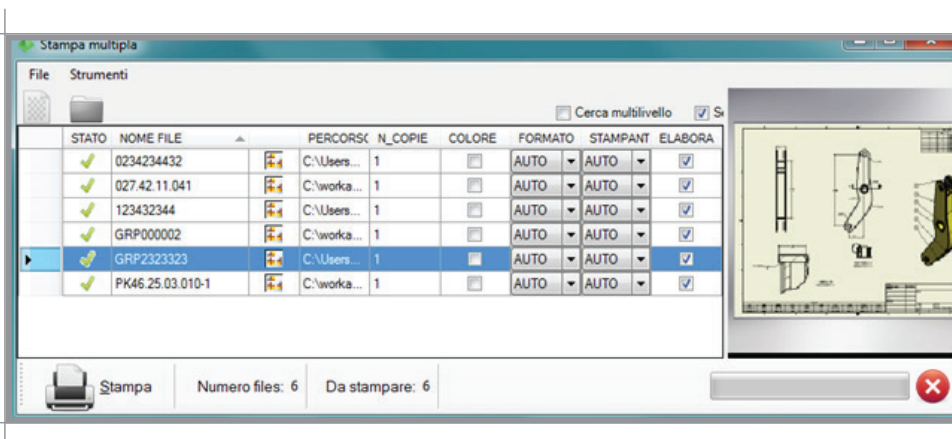
AGGIORNAMENTO E INSERIMENTO SCALE NEL CARTIGLIO

Permette l'aggiornamento dell'i-property configurata, riportando le scale delle viste presenti nella messa in tavola



STAMPA MULTIPLA

- Permette la stampa dei file di tavola (idw e inventor dwg) connessi ai componenti dell'assieme che lo compongono
- Verranno mostrati i file in una maschera di dialogo e questi ultimi, qualora validati dai controlli Systema, saranno indirizzati alle stampanti configurate





SYSTEMA



GESTIONE iProp AVANZATA

Permette una gestione delle iProperties avanzata come ad esempio la gestione delle revisioni direttamente sul cartiglio

iPropSource	iPropDest	FromTo	CampoChiave	Condizione	Rimuovi
REV2COMML2	REV3COMML2	Toldw	<input type="checkbox"/>		
revisione	Revisione_2	Toldw	<input type="checkbox"/>	#VAL#Revisione_1#=#EMPTY#	
Data_Revisione	REV2	Toldw	<input type="checkbox"/>	#VAL#REV1#=#EMPTY#	
Author	REV2DIS	Fromldw	<input type="checkbox"/>	#VAL#Author#=#EMPTY#	
Mfg Approved By	Approvato_2	Toldw	<input type="checkbox"/>	#VAL#Approvato_1#=#EMPTY#	
Checked By	Controllato_2	Toldw	<input type="checkbox"/>	#VAL#Checked By#=#EMPTY#	
Data_Revisione	REV2COMML1	Toldw	<input type="checkbox"/>	#VAL#REV2#=#EMPTY#	
Description_Rev	REV2COMML2	Toldw	<input type="checkbox"/>	#VAL#REV1COMML1#=#EMPT...	
Data_Revisione	REV1	Toldw	<input type="checkbox"/>	#VAL#REV1#=#EMPTY#	
Checked By	Controllato_1	Toldw	<input checked="" type="checkbox"/>	#VAL#Controllato_1#=#EMPTY#	
Mfg Approved By	Approvato_1	Toldw	<input type="checkbox"/>	#VAL#Approvato_1#=#EMPTY#	
Author	REV1DIS	Fromldw	<input type="checkbox"/>	#VAL#REV1DIS#=#EMPTY#	
Description_Rev	REV1COMML1	Toldw	<input type="checkbox"/>	#VAL#REV1COMML1#=#EMPTY...	
Description_Rev	REV1COMML2	Toldw	<input type="checkbox"/>	#VAL#REV1COMML2#=#EMPTY...	
revisione	Revisione_1	Toldw	<input type="checkbox"/>	#VAL#Revisione_1#=#EMPTY#	

Elementi presenti: 36

STRUMENTI DI PRODUTTIVITÀ GENERALE

- Gestione ed inversione della visibilità dei componenti
- Gestione e aggiornamento della Massa

Traduttore	Stampa Multipla	Gestione Proprietà	Cfg Revisioni	Visibilità oggetti	Pubblicazione	Configurazione
	Pubblicazione Multipla		Vault Update Properties	Tutto visibile	Massa	Help
Traduttore	Stampa Multipla	Gestione Proprietà	Rimuovi Valori	Visibilità Oggetti	Stato	Configurazione
			Gestione Revisioni			

www.systemasrl.it
info@systemasrl.it

SEDE

Viale Como, 40
20833 Paina di Giussano (MB)
tel. +39 0362 31391
fax. +39 0362 311324
P.IVA 02222170132

FILIALE DI BRESCIA

Via Della Volta, 183
25124 Brescia
tel. +39 030 2451128
fax. +39 030 2423231

FILIALE DI BOLOGNA

Via Persicetana Vecchia, 7/6
40132 Bologna (BO)
tel. +39 051 0827016
fax. +39 051 0821951

FILIALE DI TRENTO

Frazione Mochena 4/a
38045 Civezzano (TN)
c/o Centro Comm.le Europa
tel. +39 0362 31391
tel. +39 0362 311324

FILIALE DI VICENZA

Via Pozzetto, 23
36051 Creazzo (VI)
tel. +39 3286375403